



# **SMSD v4**

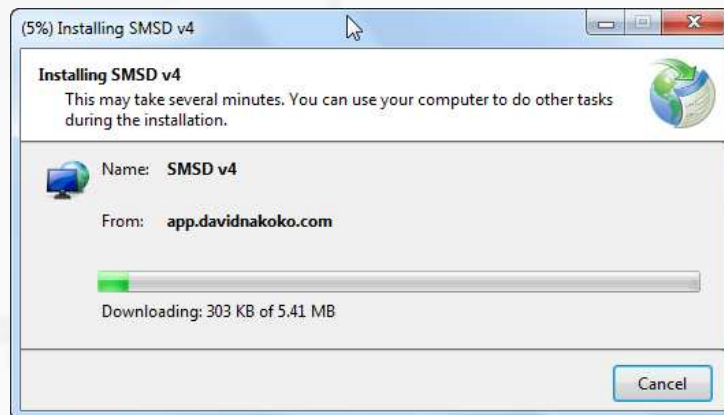
Quick Guide SMSD



# Install



- Akses <http://app.davidnakoko.com/smsd4>
- Klik tombol Install



davidnakoko  
SMSD v4

**Name:** SMSD v4

**Version:** 4.0.0.19

**Publisher:** davidnakoko

The following prerequisites are required:

- Windows Installer 4.5
- Microsoft .NET Framework 4 (x86 and x64)

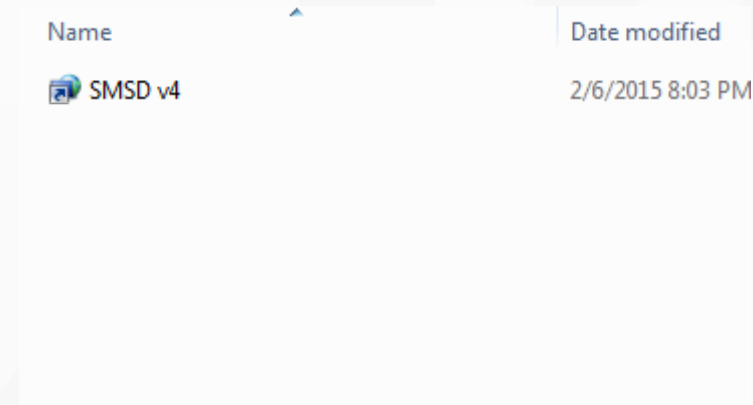
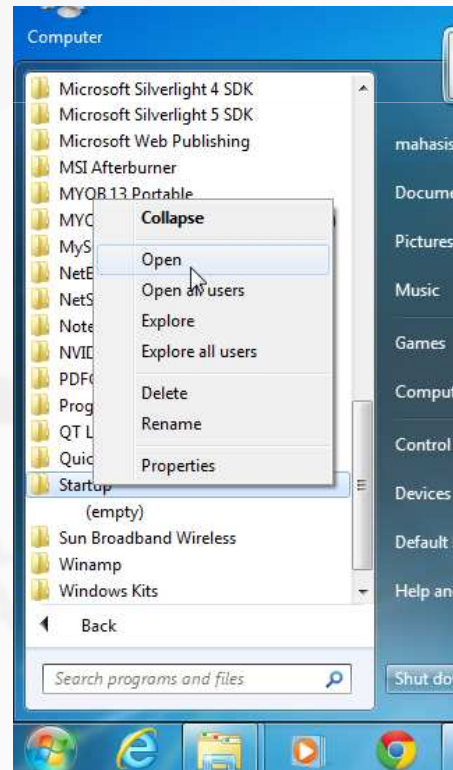
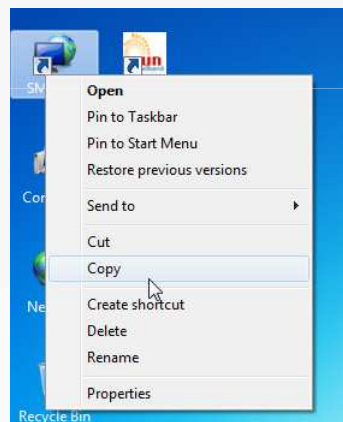
If these components are already installed, you can [launch](#) the application now. Otherwise, click the button below to install the prerequisites and run the application.

Install

# Configurasi



- Jika sudah terinstall, di start menu dan desktop akan ada shortcut bernama smsd v4 , copy shortcut tersebut dan taruh ke dalam folder startup agar program smsd dijalankan otomatis ketika komputer menyala



# Start



- Ketika tombol start di klik maka program akan secara otomatis mencari modem yang terpasang pada komputer dan menjalankan servicenya. Jika tidak terdeteksi pastikan driver modem sudah terinstall dan modem tidak sedang terpakai oleh aplikasi lain.
- Ketika service berjalan dan jendela ditutup maka program akan mengecil ke systray untuk memunculkan jendelanya kembali klik kanan pada icon yang ada di systray lalu klik show

